



Mi Guidi e la scuola



MIGUIDI >>>
cultura e turismo milanese

*Tutto il mio sapere
è che nulla so
- Socrate -*

Programma Didattico 2012-2013

Luisa Oriani - Fondatrice

via Stresa, 6
20125 Milano

www.miguidi.com
info@miguidi.com

tel. (39) 339 21 54 668
P.iva: 07728650966

PROGRAMMA SCUOLA 2012/2013
in collaborazione con la Dr.ssa Francesca Facchetti

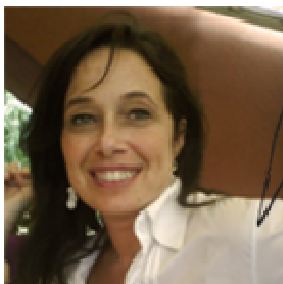
Le **uscite didattiche di Mi Guidi** sono pensate per permettere ai ragazzi di conoscere la città dove vivono attraverso l'arte e la storia. Visita dopo visita avranno modo di ricostruire il "puzzle" di Milano, arricchendo la loro cultura in modo curioso e originale.

Le uscite sono **strutturate e condotte da laureati in discipline storico - artistiche**, esperti in didattica.

Le visite possono essere declinate per le scuole di ogni ordine e grado, utilizzando un approccio idoneo ad ogni fascia d'età.

Mi Guidi propone inoltre uscite didattiche ad hoc alle scolaresche che vengono in visita a Milano, magari per la prima volta, attraverso percorsi più o meno articolati, a seconda del tempo a disposizione.

Di seguito alcune delle proposte didattiche per l'anno scolastico 2012/2013.



Luisa Oriani
Luisa Oriani - Fondatrice

MI GUIDI E GLI IMPERDIBILI

Il Duomo



Il Duomo, dedicato a Santa Maria Nascente, con la madonnina d'oro sulla guglia maggiore, è più di una chiesa, è l'idea stessa di Milano.

Cerchiamo Indizi e tracce per ricostruire la storia del nostro Duomo..

COSTI EXTRA

€ 1,20: NOLEGGIO OBBLIGATORIO SISTEMA
AUDIOMICROFONICO PER ALUNNI E INSEGNANTI
ACCOMPAGNATORI

Le terrazze del Duomo



Cosa avrebbero visto i ragazzi passeggiando in quest'area nel 1400?

E poi, che segreti si celano tra le distese di guglie? Chi sono le circa 3000 statue che popolano questa città celeste di marmo? E ancora: come funzionavano i cantieri medioevali, e quelli moderni?

COSTI EXTRA

€ 3: COSTO SALITA PEDONALE PER ALUNNI E INSEGNANTI

Il Castello Sforzesco



Il Castello Sforzesco è uno dei simboli della città. Tra le sue mura si sono avvicendati, nei secoli, i Signori di Milano, facendone un testimone indiscusso dei trascorsi di Milano.

Andiamo alla scoperta del castello di Mediolanum avventurandoci tra antiche sculture, armi preziose e stanze misteriose..

MI GUIDI E GLI IMPERDIBILI

Il Cenacolo



Leonardo e il Cenacolo, un capolavoro per tutte le età ..

Perchè il Cenacolo è uno dei dipinti più famosi del mondo? Scopriamolo insieme!

COSTI EXTRA
€ 5,00 PER CLASSE + € 1,50 PER PERSONA
INGRESSO GRATUITO, PRENOTAZIONE OBBLIGATORIA

MI GUIDI E LE PASSEGGIATE IN CITTA' La città romana, ovvero Mediolanum

Mediolanum, città antica sparita sotto secoli di trasformazioni e riedificazioni, talvolta riaffiora attraverso i resti di un passato che ci dà modo di ricostruire una storia fatta di grandi eventi, ma anche di quotidianità. Sulle tracce di una città che non c'è più, una città che fu splendida capitale del grande impero romano, una città che si scopre e rivive tra le testimonianze e i reperti del Museo Archeologico ma, anche, tra i resti - talvolta un po' nascosti - che si trovano nel percorso che da Via Circo, Via Brisa e San Lorenzo conduce al Parco dell'Anfiteatro Romano con l'annesso Antiquarium.



ALCUNE DELLE NOSTRE PROPOSTE:

Parco dell'Anfiteatro Romano Alda Levi

Colonne e Basilica di San Lorenzo

Museo Archeologico

Area archeologica sotto il sagrato del Duomo

MI GUIDI E LE PASSEGGIATE IN CITTA'

Milano medioevale: la città comunale

In una città profondamente trasformata come Milano è difficile trovare intatti monumenti ed atmosfere dei secoli medioevali. Eppure, tralasciando le chiese romaniche e gotiche a tutti note, è possibile scovare tracce e opere di una città che, dopo le violente invasioni barbariche, a partire dal IX secolo, rinasce a nuova vita.



ALCUNE DELLE NOSTRE PROPOSTE:

La pusterla e la Basilica di S. Ambrogio

Via Meravigli: la casa Torre

Il fascino di Piazza dei Mercanti

La chiesa di San Gottardo in corte con il famoso campanile del Pegorari che svetta accanto al Duomo

Milano Rinascimentale

La Milano dell'epoca rinascimentale ospita personaggi di grande calibro come Leonardo e Bramante .. saremo ospiti della Corte Sforzesca per conoscere da vicino la vita dell'epoca: grandi feste, intrighi di corte .. e preziose opere d'arte!



ALCUNE DELLE NOSTRE PROPOSTE:

Il Castello Sforzesco

La Basilica di Santa Maria delle Grazie

Il Cenacolo

MI GUIDI E I MUSEI

Galleria d'Arte Moderna

La Villa Reale di Milano, con il suo giardino all'inglese e le sue collezioni, è uno dei luoghi più suggestivi della città. E' stata realizzata a fine 1700, come residenza del conte Lodovico Barbiano di Belgiojoso e rappresenta, indubbiamente, uno dei capolavori del neoclassicismo milanese. La villa è immersa nel verde di un incantevole giardino all'inglese. Non di minor nota le collezioni d'arte: la villa è infatti sede delle raccolte civiche di arte moderna con opere di pregio di artisti quali Francesco Hayez, Andrea Appiani, Giovanni Segantini, Giuseppe Pellizza da Volpedo, Antonio Canova, Medardo Rosso, Gaetano Previati.



ALCUNE DELLE NOSTRE PROPOSTE

Viaggio nella pittura dell'Ottocento, dal romanticismo al simbolismo, passando per la scapigliatura e il divisionismo

Quando le sculture sembrano vive: il potere della scultura e la sua evoluzione da Antonio Canova a Medardo Rosso

INGRESSO AL MUSEO GRATUITO

PINACOTECA DI BRERA

Prestigiosa istituzione fondata nel 1776, l'Accademia di Brera e la sua pinacoteca, site nel cuore di Milano, si correlano con la storia della città attraverso le preziose opere artistiche ivi conservate. Scopriremo i capolavori che fanno della Pinacoteca una delle più importanti raccolte d'arte italiane.



ALCUNE DELLE NOSTRE PROPOSTE

Le emozioni nei quadri: la gioia, il dolore, l'affetto e la paura...scopriamo insieme le opere che ci mostrano questi sentimenti

I quadri ci possono raccontare mondi nuovi ed inesplorati. Scopriamo le storie segrete che si celano nella Pinacoteca, cerchiamo gli indizi nascosti!

INGRESSO AL MUSEO GRATUITO, PREVIA PRENOTAZIONE

IL CASTELLO SFORZESCO, MUSEO DI ARTE ANTICA

Una delle più importanti gallerie civiche, ospitata in uno splendido museo. I resti della città antica e medioevale ci aiuteranno a ritrovare il sapore di un mondo perduto, di una città che diventa potente in qualità di capitale dell'impero Romano d'Occidente prima, e sede di un potentissimo Arcivescovado dopo, nonché raffinata corte rinascimentale che ospita personaggi del calibro di Leonardo da Vinci e Donato Bramante, lasciandoci preziose testimonianze di un passato da protagonista.



ALCUNE DELLE NOSTRE PROPOSTE

Visita del complesso e del museo di scultura antica, con la Sala delle Asse affrescata da Leonardo e l'ultima Pietà di Michelangelo. Scopriremo i segreti del castello tra disegni e sculture antiche.

La città ideale, gli studi anatomici e la tecnica pittorica dell'ultima cena, le ricerche sulla tessitura e l'ingegneria idraulica: scopriamo l'attività e i progetti di Leonardo alla corte degli Sforza

INGRESSO AL MUSEO GRATUITO

IL MUSEO DEL RISORGIMENTO

Il museo ha sede nel settecentesco Palazzo Moriggia, progettato dall'architetto G.Piermarini. Attraverso un articolato insieme di stampe, dipinti, sculture, disegni e armi le collezioni illustrano il periodo della storia risorgimentale italiana.



Storie di uomini comuni che si sono trasformati in eroi.. un periodo della nostra storia emozionante e coinvolgente.

IL MUSEO DI MILANO

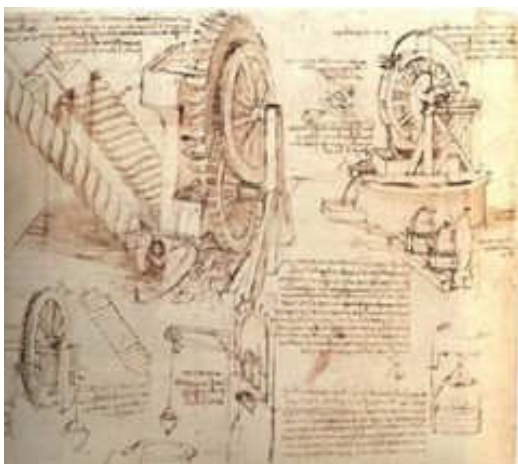
In via S. Andrea, nella dimora settecentesca Morando Attendolo Bolognini, ci aspetta una collezione di dipinti, sculture e stampe che testimonia l'evoluzione urbanistica e sociale di Milano tra la seconda metà del XVII e i primi anni del XIX secolo...da vedere!



Soffermiamoci ad osservare le immagini della città tra 1600 e 1800, attraverso i dipinti dei migliori vedutisti lombardi, conservate nelle pregevoli sale di questo museo. Rimarremo sorpresi nel trovare angoli della città tutt'ora esistenti e riconoscibili ed altri ormai scomparsi... Le sale del museo hanno conservato l'atmosfera di una residenza nobile milanese, con decori, arredi e suppellettili dell'epoca. Scopriremo così una Milano diversa, dal sapore fortemente retrò.

IL MUSEO DELLA SCIENZA E DELLA TECNICA

Il museo, con i suoi 40.000 m²/quadri complessivi, è oggi il più grande museo tecnico-scientifico in Italia!



Dal Padiglione aeronavale con cimeli di antiche navi da guerra e alcuni mezzi di assalto marittimi ed aerei impiegati nei due conflitti mondiali al Padiglione Ferroviario, realisticamente allestito come una vera stazione, alla più grande collezione al mondo di modelli di macchine realizzati a partire da disegni di Leonardo da Vinci!

INGRESSO RIDOTTO EURO 4 PER ALUNNO, DUE GRATUITA' PER INSEGNANTI ACCOMPAGNATORI

Costi e modalità di prenotazione

Le uscite didattiche hanno una durata di 120 MINUTI per un costo di € 80 A CLASSE esclusi gli eventuali costi di accesso ai musei/siti di interesse.

Il pagamento si effettua il giorno della visita.

Il prezzo per visite di mezza giornata/giornata intera/più giorni è da concordare.

MODALITA' DI PRENOTAZIONE

Si richiede l'invio della prenotazione 15 giorni prima della data di interesse, ai seguenti indirizzi e-mail:

info@miguidi.com o luisa_oriani@yahoo.it. Luisa Oriani, cellulare: 339/2154668

Nella richiesta è necessario specificare:

ISTITUTO RICHIEDENTE, N. DI CLASSI INTERESSATE, N. DI ALUNNI COMPONENTI
LE SINGOLE CLASSI, INSEGNANTE DI RIFERIMENTO